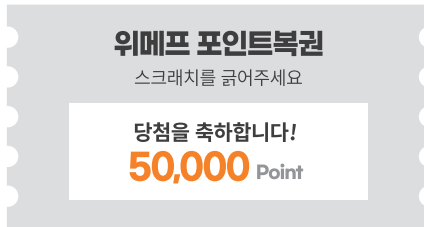


# 백년로드가 준비한 이벤트

## EVENT.01

### 위메프 포인트로 백년로드 쇼핑하자! 행운의 포인트 복권 이벤트

착한 소비로 백년로드 점포를 꾸준히 사랑해 주신  
고객분들에게 드리는 소소한 행복!



응모기간 2021년 9월 20일 ~ 2021년 12월 31일

당첨경품  
1등 - 위메프 5만 포인트 36명  
2등 - 위메프 3만 포인트 36명  
3등 - 위메프 1만 포인트 108명

적립방법 위메프 접속 → 마이페이지 → 포인트  
→ 포인트 교환권 등록 (위메프 포인트)

## EVENT.02

### QR코드 연동 이벤트 백년로드로 가는 길!

위메프 백년로드 기획전에 방문하시면  
더 많은 상품이 여러분을 기다립니다!

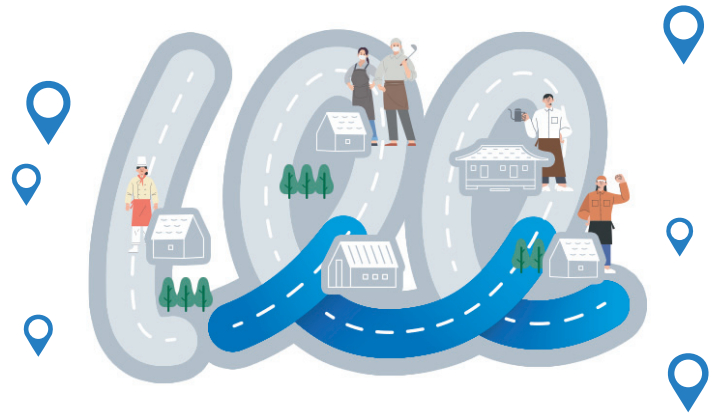
이벤트기간

21.09.20 ~ 21.12.31



# 백년로드

역사와 전통을 집에서 만나세요.  
수십년의 노하우가 함께 갑니다.



오프라인에서만 만나볼 수 있던 백년가게 / 백년소공인의  
우수상품들을 집에서 간편하게 만나볼 수 있도록  
위메프가 배송해 드립니다.



고려공예



백년 로드



고려공예

고려공예를 만나다.

## 브랜드 스토리

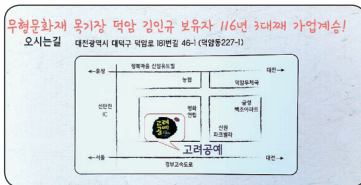
고려공예는 1900년부터 3대째 121년의 역사를 지닌 국가지정 대한민국 전통 목기 제작 브랜드입니다. 100% 수작업으로 제작하는 생활용품, 제수용품, 유골함, 반려동물함 등 다양한 분야에서 대전무형문화재 목기장의 정성과 혼을 담은 제품을 선보이고 있습니다. 또한 전통목기 복원 및 리폼 외 발명특허를 보유하고 있습니다.

## 고려공예 발자취

- 1947 故)김갑진 사사 김인규(2代) 17세부터 전통목공예 입문
- 1987 전국공예품 대전 다수 입선
- 1997 제27,29회 전국공예품 대전 장려상 특선 동상
- 2002 국가지정 전통목기제작 기능전승자 인정
- 2003 동춘당 탄신 397주년 전통목기 전시전
- 2004 일본 삿쵸로, 후쿠오카 "대전상설전시관" 홍보관
- 2005 유망선진기술 및 특허기술기업선정
- 2006 대전광역시 It`s Daejeon 대표브랜드 선정
- 2007 국가지정 "전통목기제작" 기능전승자의 집 선정
- 2008 우수발명품 우선구매추천 선정/발명특허, 실용신안, 디자인, 상표  
결산대한민국베스트상품 대상/대한민국 장인 작품박람회
- 2016 제9회대한민국중소.중견기업 "기술혁신" 대상
- 2017 대한민국소비자 "올해의최고기업" 대상  
대전무형문화재 제24호 목기장 (덕암) 김인규 보유자
- 2018 소중한 역사를 아름다운 미래로 가꾸다 '역사유산기록 동영상제작'  
무형문화재교류전 '오래된미래' 대전전통나라관
- 2021 대한민국명가명품 "전통공예" 5년연속대상  
백년소공인 고려공예 선정(중소벤처기업부)  
現)고려공예 3대째전수 공방 운영  
대전무형문화재 기.예능보유자 원형공개행사

## 고려공예 찾아오시는길

주소 대전광역시 대덕구 덕암로 181번길 46-1(덕암동)



## 고려공예 제품



옷칠봉안함 264,500~632,500원

통나무로 만든 천연가는 옷칠봉안함은 사전에 진공 및 실리콘을 처리하지않고 그대로 안치해도 벌레, 곰팡이가 생기지않는 100% 수작업 옷칠 봉안함이다.



자연무늬차상 테이블 390/490/590



웰빙밥그릇세트 95,000원

## 주문 및 배송정보

배송정보 주문 확인후 2~3일 소요

인터넷 주문 <http://naver.me/FQabjyJT>(고려공예 스토어 샵/네이버 스마트스토어)

위메프 위메프에서 백년로드를 검색해 주세요

대량주문 및 제작문의 042-932-5837